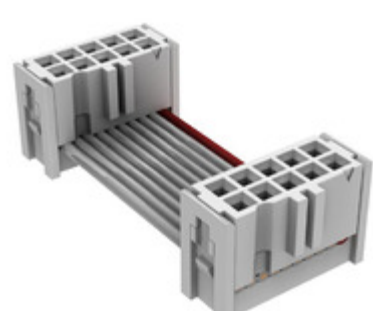


D89110-0131HK-3365/10-D-6



Obrázky jsou pouze orientační.
Podrobné informace o produktu naleznete v části Technické údaje produktu.

Koupit D89110-0131HK-3365/10-D-6 s důvěrou od Component-World.HK, 1 rok záruka

3M

Authorized Distributor

Part Number: [D89110-0131HK-3365/10-D-6](#)

Výrobce: [3M](#)

Popis: CABLE 10POS SOCKET TO SOCKET 6"

Datový list:

[3365 Series Datasheet](#)

[Custom Cable Part Number Breakdown](#)

[Ribbon Cable Assembly Length Guide](#)

[D89 Series Datasheet](#)

RoHS Status: Bez olova / V souladu RoHS

Ship From: Hong Kong

Shipment Way: DHL/Fedex/TNT/UPS/EMS

[Request For Quotation](#)

PARAMETR PRODUKTU

Part Number	D89110-0131HK-3365/10-D-6	Výrobce	3M
Popis	CABLE 10POS SOCKET TO SOCKET 6"	Stav volného vedení / RoHS	Bez olova / V souladu RoHS
Dostupné množství	81836 pcs	Datový list	3365 Series Datasheet Custom Cable Part Number Breakdown Ribbon Cable Assembly Length Guide D89 Series Datasheet
Kategorie	Sestavy kabelů	Používání	-
stínění	Unshielded	Série	D89
Pitch - Konektor	0.100" (2.54mm)	Pitch - Cable	0.050" (1.27mm)
Ostatní jména	3M156030-MC10G-3M156030-6	Počet řádků	2
Počet poloh	10	Úroveň citlivosti na vlhkost (MSL)	Not Applicable
Délka	0.500' (152.40mm, 6.00")	Stav volného vedení / RoHS	Lead free / RoHS Compliant
Funkce	-	Detailní popis	10 Position Cable Assembly Rectangular Socket to Socket 0.500' (152.40mm, 6.00")
Kontakt Finish Tloušťka	15.0µin (0.38µm)	Kontakt Finish	Gold
Typ konektoru	Socket to Socket	Barva	Gray, Ribbon
kabelová koncovka	IDC		

Component-World.com je spolehlivý distributor elektronických součástek. Specializujeme se na všechny elektronické komponenty řady 3M. Máme 81836 kusy 3M D89110-0131HK-3365/10-D-6 na skladě dostupných. Vyžádejte si citát z distributora součástí elektroniky na Component-World.com, náš prodejní tým vás bude kontaktovat do 24 hodin.

RFQ Email: info@Components-World.com

SOUVISEJÍCÍ PRODUKTY

	Část#: D89110-0101HK-3365/10-S-6 Popis: SINGLE ENDED CABLE ASSEMBLY 10 P	Výrobci: 3M	Dotaz
	Část#: D89110-0101HK-3365/10-D-6 Popis: CABLE 10POS SOCKET TO SOCKET 6"	Výrobci: 3M	Dotaz
	Část#: D89110-0031HK-3365/10-S-6 Popis: SINGLE ENDED CABLE ASSEMBLY 10 P	Výrobci: 3M	Dotaz
	Část#: D89110-0101HK-3365/10-D-3 Popis: CABLE 10POS SOCKET TO SOCKET 3"	Výrobci: 3M	Dotaz
	Část#: D89110-0131HK-3365/10-S-3 Popis: SINGLE ENDED CABLE ASSEMBLY 10 P	Výrobci: 3M	Dotaz
	Část#: D89110-0101HK-3365/10-S-3 Popis: SINGLE ENDED CABLE ASSEMBLY 10 P	Výrobci: 3M	Dotaz
	Část#: D89110-0131HK Popis: CONN 10POS IDC SOCKET GOLD W/POL	Výrobci: 3M	Dotaz
	Část#: D89114-0031HK-3365/14-D-3 Popis: CABLE 14POS SOCKET TO SOCKET 3"	Výrobci: 3M	Dotaz
	Část#: D89110-0131HK-3365/10-S-6 Popis: SINGLE ENDED CABLE ASSEMBLY 10 P	Výrobci: 3M	Dotaz
	Část#: D89110-0131HK-3365/10-D-3 Popis: CABLE 10POS SOCKET TO SOCKET 3"	Výrobci: 3M	Dotaz
	Část#: D89114-0131HK Popis: CONN 14POS IDC SOCKET GOLD W/POL	Výrobci: 3M	Dotaz
	Část#: D89114-0001HK Popis: CONN 14POS IDC SOCKET GOLD	Výrobci: 3M	Dotaz
	Část#: D89110-0031HK-3365/10-S-3 Popis: SINGLE ENDED CABLE ASSEMBLY 10 P	Výrobci: 3M	Dotaz
	Část#: D89110-0101HK Popis: CONN 10POS IDC SOCKET GOLD W/POL	Výrobci: 3M	Dotaz
	Část#: D89110-0031HK-3365/10-D-6 Popis: CABLE 10POS SOCKET TO SOCKET 6"	Výrobci: 3M	Dotaz
	Část#: D89114-0031HK-3365/14-S-3 Popis: SINGLE ENDED CABLE ASSEMBLY 14 P	Výrobci: 3M	Dotaz
	Část#: D89114-0031HK-3365/14-D-6 Popis: CABLE 14POS SOCKET TO SOCKET 6"	Výrobci: 3M	Dotaz
	Část#: D89114-0031HK Popis: CONN 14POS IDC SOCKET GOLD	Výrobci: 3M	Dotaz
	Část#: D89114-0101HK Popis: CONN 14POS IDC SOCKET GOLD W/POL	Výrobci: 3M	Dotaz
	Část#: D89114-0031HK-3365/14-S-6 Popis: SINGLE ENDED CABLE ASSEMBLY 14 P	Výrobci: 3M	Dotaz

Související klíčová slova pro D89110-0131HK-3365/10-D-6

3M D89110-0131HK-3365/10-D-6.	D89110-0131HK-3365/10-D-6 distributor	D89110-0131HK-3365/10-D-6 dodavatel	D89110-0131HK-3365/10-D-6 Cena
D89110-0131HK-3365/10-D-6 Stáhnout datasheet.	D89110-0131HK-3365/10-D-6 Datasheet.	D89110-0131HK-3365/10-D-6 Stock.	koupit D89110-0131HK-3365/10-D-6.
3M D89110-0131HK-3365/10-D-6.	3M Inc D89110-0131HK-3365/10-D-6.	3M (TC) D89110-0131HK-3365/10-D-6.	3M Touch Systems D89110-0131HK-3365/10-D-6.